

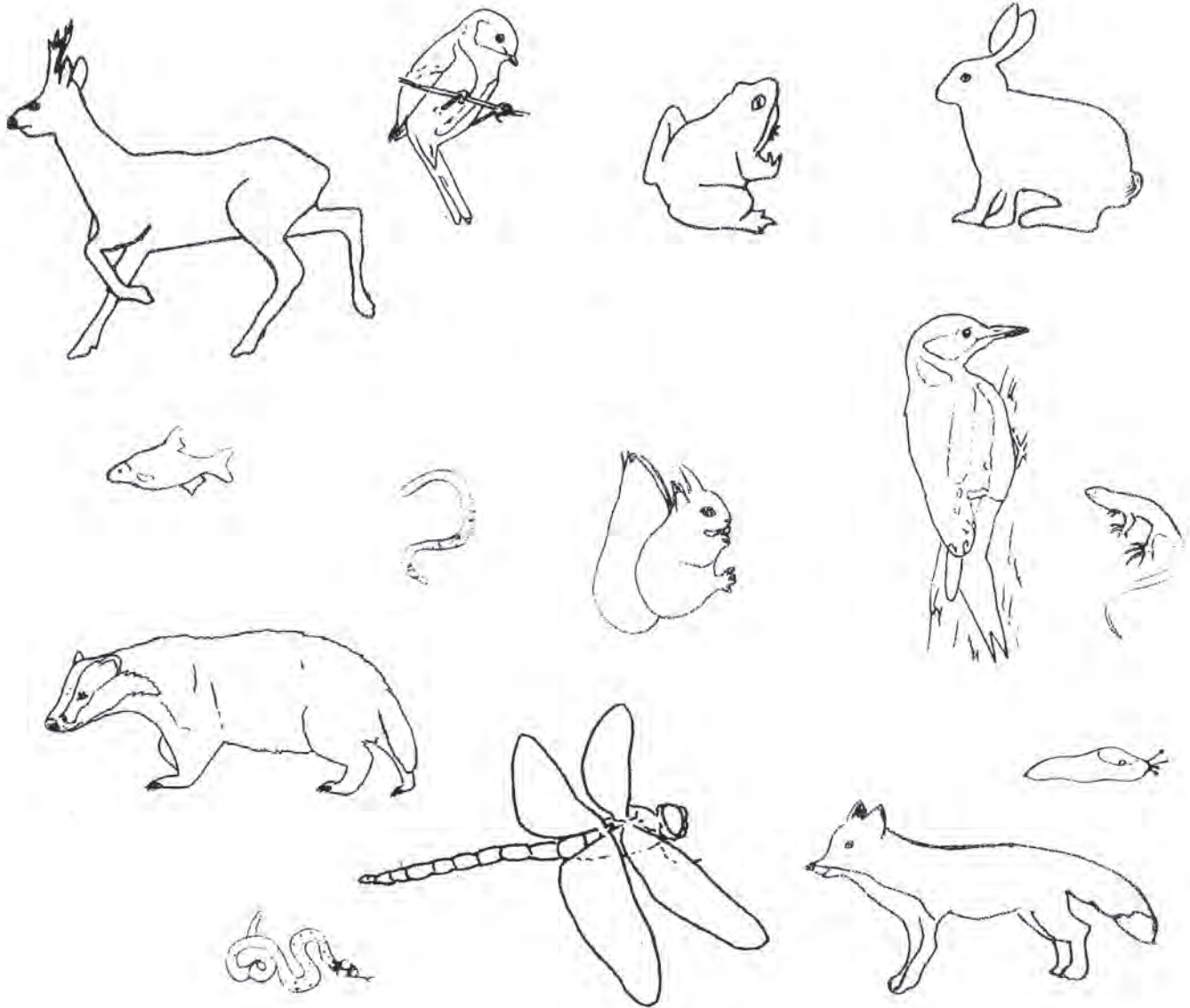


La faune sauvage



- ◆ classification des animaux
- ◆ alimentation
- ◆ locomotion
- ◆ reproduction
- ◆ hibernation
- ◆ habitats
- ◆ les animaux mêlés
- ◆ fiches d'identité des animaux les plus représentatifs de la forêt de la Bitarelle

Classification des animaux



Entoure les mammifères en rouge, les oiseaux en vert, les poissons en bleu, les amphibiens en jaune, les reptiles en orange et les invertébrés en violet.

Le règne animal

Complète ces textes à trous.



Cet animal est _____
c'est donc un _____
Il _____ ses petits pour les nourrir.
Son corps est recouvert de _____
Son milieu de vie est _____

Son mode de déplacement est _____

Il respire à l'aide de _____



Cet animal est un _____
Son milieu de vie est _____

Son corps est recouvert de _____
Il se déplace en _____
grâce à ses _____



Cet animal est _____
c'est un _____
Ses petits naissent _____
dans _____

Son corps est recouvert de _____
Son mode de déplacement est _____
A t'il des dents ? _____



Cet animal est _____
son nom est _____
Son milieu de vie est _____
Son corps comporte-t-il des os _____
Son corps est composé en trois parties,
lesquelles ? _____



Cet animal est _____
il est de la famille des _____
Son corps est recouvert de _____
Son mode de déplacement _____
est _____
A t'il des os ? _____
Est ce que tous les reptiles se déplacent en rampant ? _____



Cet animal est _____
Il est de la famille des _____
Son milieu de vie est _____
et _____
Sa respiration peut se
faire par la _____ qui
est nue et humide.

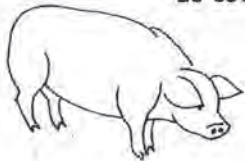
Trouve le nom de la femelle de chacun de ces animaux.



Le buc et



le coq et



Le cochon et



l'écureuil et



Le sanglier et



l'âne et



Le jars et



le hérisson et

Qui mange qui ?

Essaie de former des chaînes alimentaires composées des oiseaux et des différents éléments ci-dessous en les reliant 3 par 3.

La flèche → signifiera «est mangé par».

Attention il est interdit d'utiliser deux fois le même élément.



● Mésange



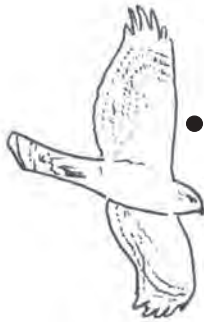
● Mulot



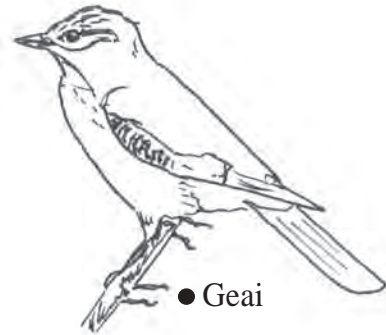
● Noisette



● Gland



● Autour des
Palombes



● Geai



● Insectes

● Epervier



● Chouette



● Héron



● Poisson

● Chenille





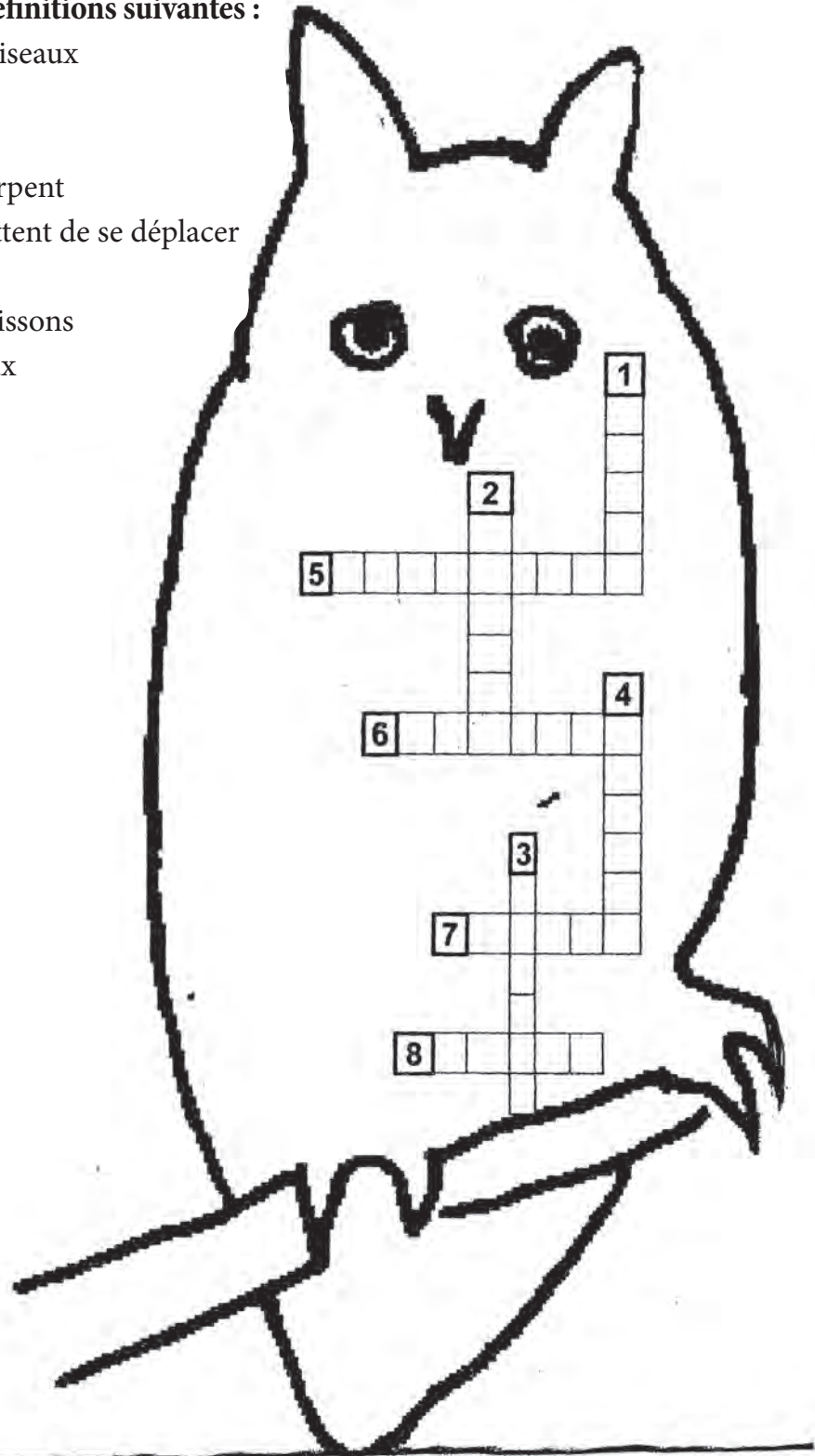
Les zanimots-croisés



LIMOUSIN NATURE
ENVIRONNEMENT

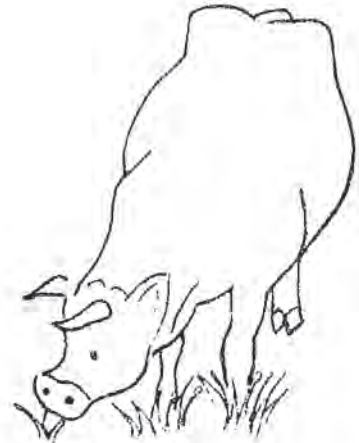
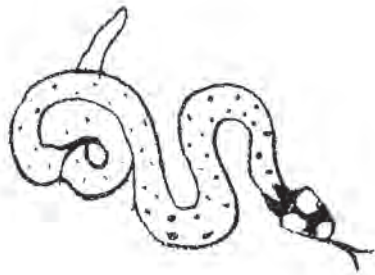
Remplis la grille à l'aide des définitions suivantes :

1. Outils de déplacement des oiseaux
2. Le renard le fait très vite
3. Le blaireau en a quatre
4. Moyen de locomotion du serpent
5. Celles du poisson lui permettent de se déplacer
6. Se déplacer lentement
7. Mode de locomotion des poissons
8. Le cerf en a quatre et toi deux



Les modes de reproduction

Associe par une flèche l'animal et son mode de reproduction.

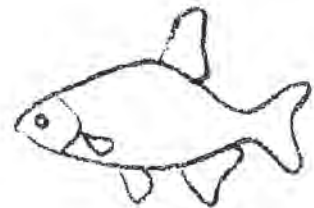


ovipare



ovovivipare

vivipare



J'hiberne ou pas

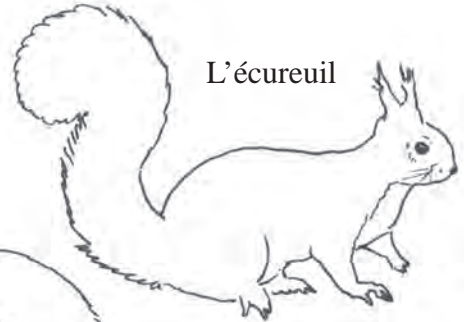
Entoure les animaux dessinés ci-dessous qui hibernent
(qui passent tout l'hiver endormis à l'abri dans une cachette).
Essaie d'expliquer pourquoi certains animaux hibernent.



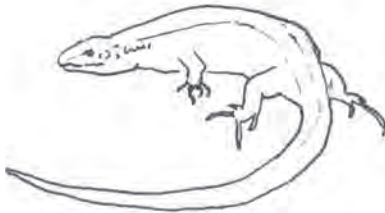
L'hirondelle



Le hérisson



L'écureuil



Le lézard



Le loir



La grenouille



La chauve-souris



Le chevreuil

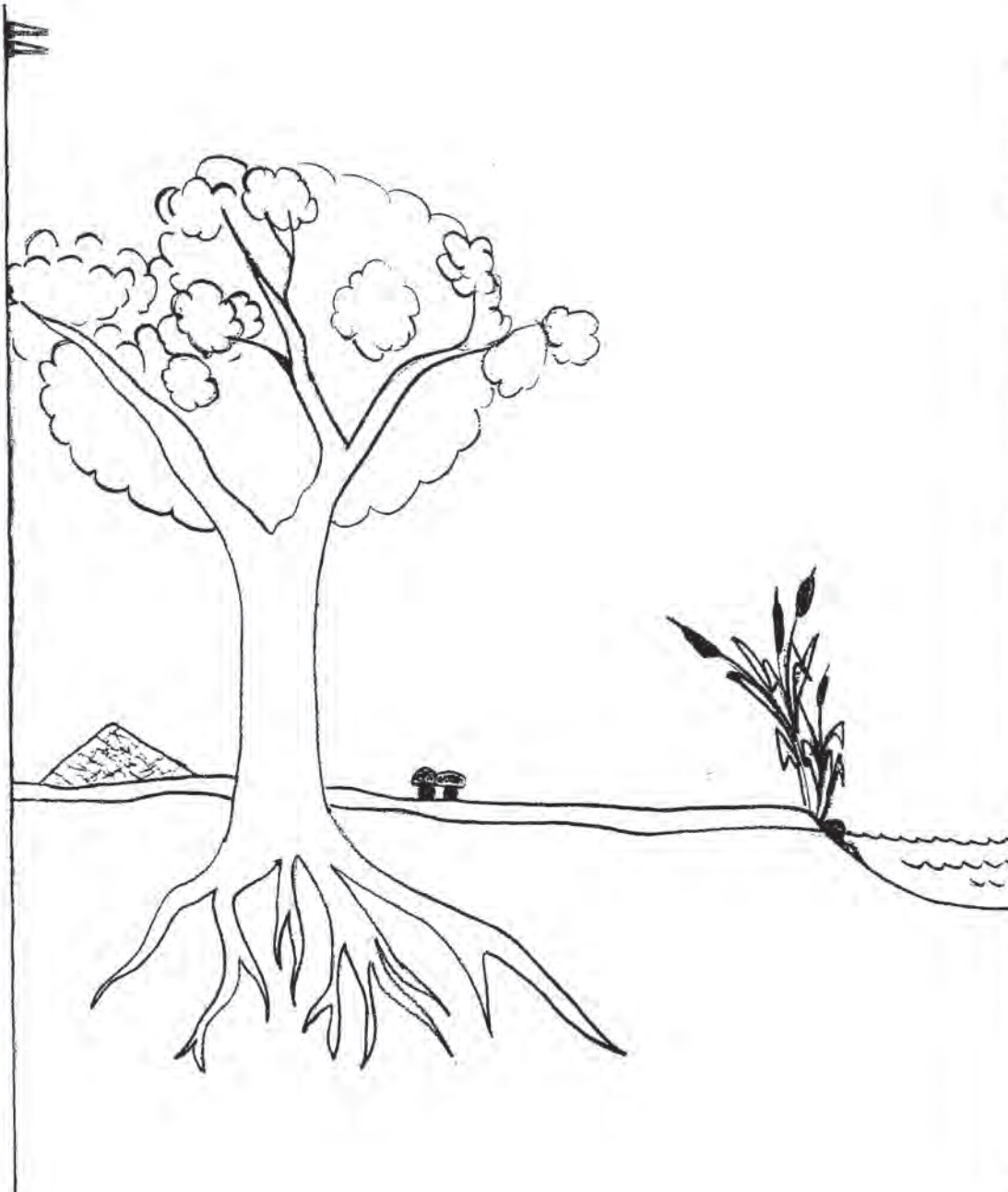


Le mulot



La couleuvre

Les animaux et leur milieu



une couleuvre



un écureuil



une fourmi



un ver de terre



une grenouille



un pinson

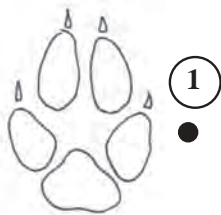


une taupe

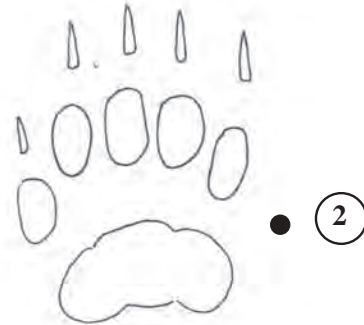
Les animaux ont perdu leur habitat, aide les à retrouver leur milieu.

Qui est passé par là ?

Les animaux ont tous des empreintes de pas différentes.
Retrouve les animaux qui ont fait celles-ci.



1



2



3



4

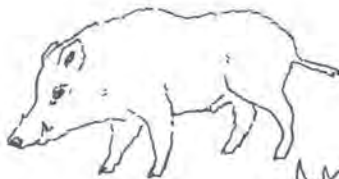


5

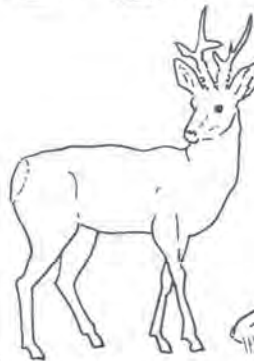


6

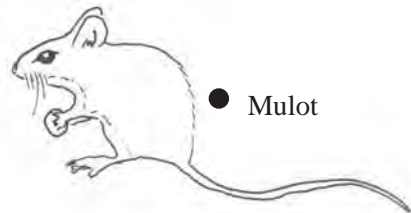
● Sanglier



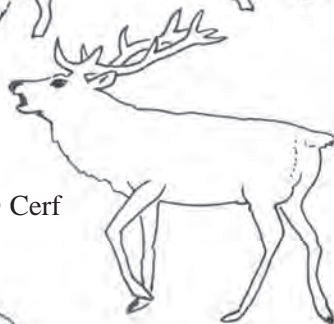
● Chevreuil



● Mulot



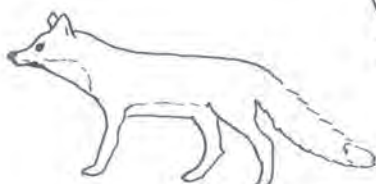
● Cerf



● Blaireau



● Renard





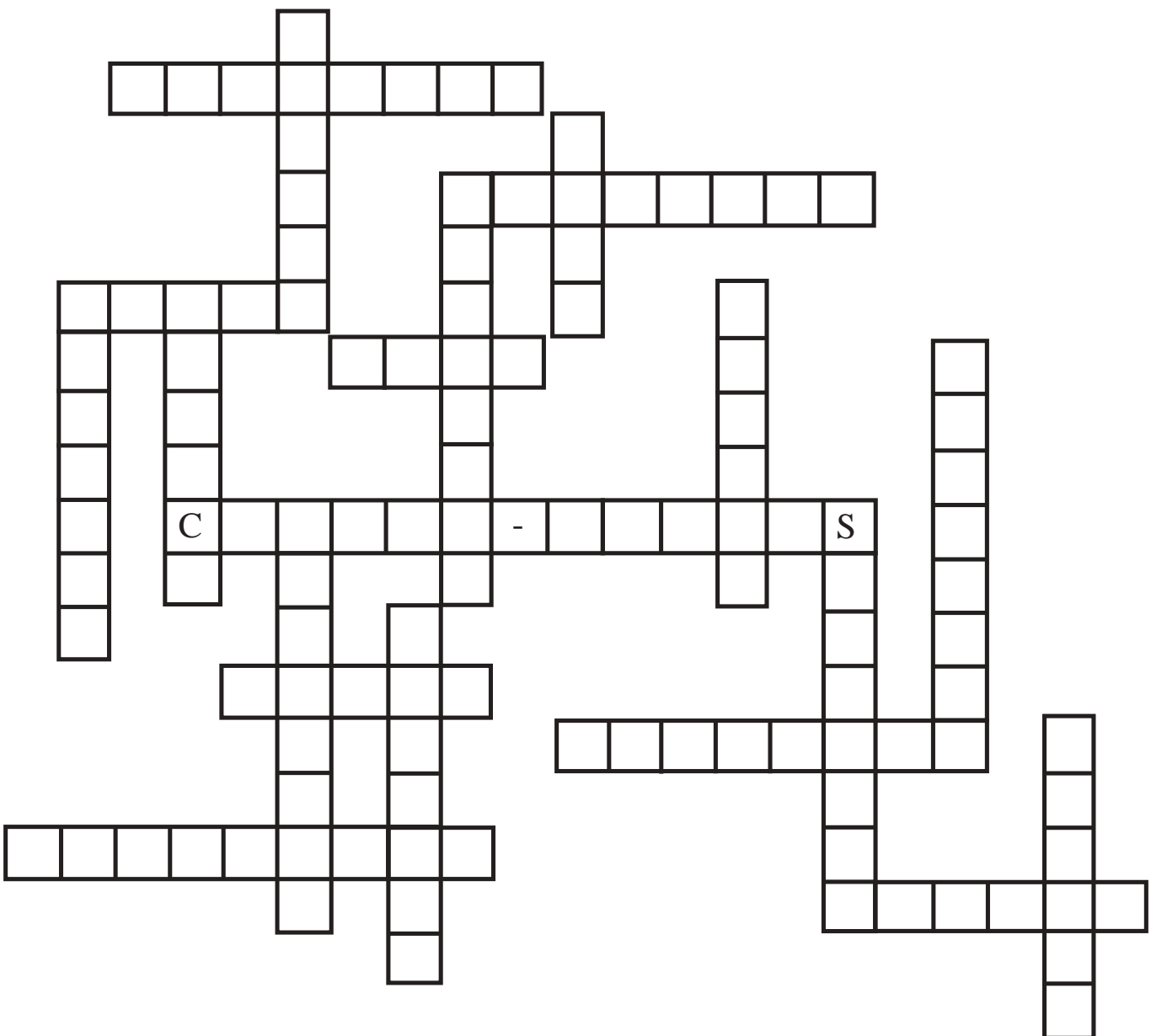
Les animaux mêlés



LIMOUSIN NATURE
ENVIRONNEMENT

Replace tous les noms d'animaux ci-dessous dans la grille.

Araignée - Blaireau - Bousier - Buse - Cerf- Chauve-souris - Chenille -
Chevreuil - Chouette - Écureuil - Épervier - Fourmi - Hibou - Limace - Martre
- Mésange - Mulot - Pivert - Renard - Sanglier.



Retrouve mon milieu naturel

Tous les oiseaux ne vivent pas au même endroit.
On dit qu'ils fréquentent différents milieux naturels.
Relie d'un trait l'oiseau au milieu naturel qui lui conviendra le mieux.
Parfois son nom peut donner une indication.

Village

Bocage

● Rossignol

● Caille des blés

● Tourterelle des bois

Poule d'eau

Fauvette à tête
● noire

● Chouette effraie

● Grèbe huppé

● Martin pêcheur

● Hironnelle de fenêtre

● Pic épeiche

● Épervier d'Europe

● Moineau domestique

Forêt

Étang, lac